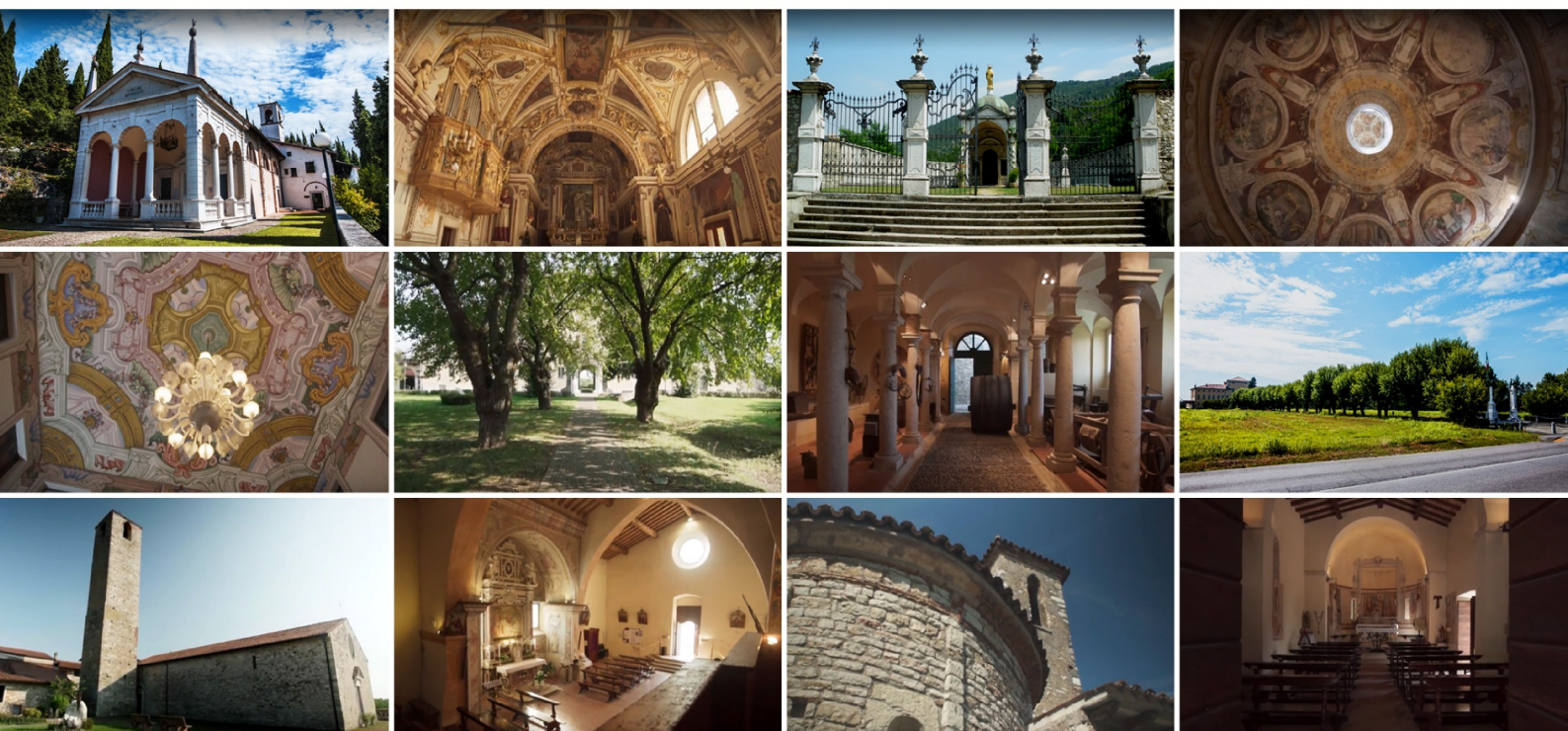




# ECOMUSEO DEL BOTTICINO



Ecomuseo del Botticino con il patrocinio delle Amministrazioni Comunali di Botticino, Nuvolento, Paitone, Prevalle, Rezzato, Serle, Vallio Terme presenta

## APPASSIONARSI "consapevolezza ecomuseale"

**SABATO 18 GENNAIO ORE 10.00**

Palazzo Morani-Cantoni - via Morani, 11 - Prevalle (BS)

ORE 14.30

**VISITA AL SANTUARIO DELLA MADONNA DI VALVERDE**  
via Santuario, 76 - Rezzato (BS)



**ECOMUSEO  
DEL  
BOTTICINO**

[www.ecomuseobotticino.it](http://www.ecomuseobotticino.it)

